

BELGIUM IS DESIGN

PARIJS,
18-22.01.2024

MAISON & OBJET



Maison&Objet selecteert elk jaar opkomende ontwerpers en merken waarvan de projecten en internationale ontwikkelingsstrategie een plaats op de beurs verdienen. Deze nieuwe editie, gepland van 18 tot 22 januari 2024, is opnieuw een gelegenheid voor WBDM en Flanders DC om samen te werken onder het label Belgium is Design.

De Belgische selectie benadrukt de diversiteit van media, benaderingen en technieken, maar ook het gedeelde verlangen van de 11 geselecteerde projecten om deel uit te maken van een nieuwe en duurzame benadering van design. Het sleutelwoord van de TODAY-sectie van de beurs: durf, een adjectief dat past bij de karakter van de projecten rond textiel- en tafelkunst, verlichting, hoogwaardige zonwering en de creatie van objecten en meubels. In een sector die volop in beweging is, op een moment dat de klimaatcrisis en paradigmaverschuivingen in de manier waarop alledaagse voorwerpen worden ontworpen, geproduceerd en verkocht op ieders lippen liggen, bewijst het onderzoek van de Belgische ontwerpers die in deze selectie aan bod komen dat esthetiek, functionaliteit, durf en duurzaamheid hand in hand kunnen gaan.

Het thema van M&O 2024 is natuur in al haar vormen, van een meer letterlijke lezing tot een gedigitaliseerde, min of meer minerale, weelderige en hybride natuur. Een mix van natuur en technologie die duurzaamheid opnieuw zal betoveren en onze toekomst wenselijk maken.

De natuur inspireert en komt in vele vormen: de maancyclus omgezet in een albasten lamp voor **A.D.U.**, de poëzie van de bewegingen van het water of natuurlijke reliëfs voor **Terrain Vague**, koraalriffeninspiraties voor de textielstukken van **Cocono** of de behangcollectie met botanische elementen voor **Tenue de Ville**.

Het materiaal, natuurlijk of door zijn eigenschappen, staat centraal in deze selectie, die industriële benaderingen combineert met traditioneel vakmanschap. **Atelier Luxus** werkt op een ambachtelijke wijze al 25 jaar aan haar assortiment

topklasse messing schakelaars. Met haar eigen viltproces past **Emma Terweduwe** digitale hulpmiddelen toe op analoge processen zonder afbreuk te doen aan de kenmerken van een handgemaakt object. De collecties van **Frizbee** en **Terrain Vague**, deze labels met een duidelijke esthetiek, getuigen van de frisse wind die door de keramiekwereld waait, maar ook van het verlangen van deze 'makers' om zich zowel ambachtsman als ontwerper te noemen.

De tijdgeest waarnemen en vertalen in een coherent, leesbaar project dat aansluit bij het nieuwe gezicht van design: dat is een van de sterke punten van de jonge generatie ontwerpers voor wie gezelligheid en delen essentiële waarden zijn. Een levenskunst die wordt belichaamd door **Studio Rombauts**, met keukens die in België met de hand worden gemaakt van exclusieve materialen die zijn geïnspireerd door de reizen van de oprichter. De opbergmodules van **Stack by Studio Moto** zijn een ander voorstel voor een nieuwe levenskunst die speels, flexibel en duurzaam is. Deze collectieve kracht en de behoefte om opnieuw banden aan te knopen door middel van een exclusief productassortiment zullen te zien zijn op Maison&Objet 2024.

ATELIER LUXUS

ATELIERLUXUS.COM

A.D.U.

ADU-OFFICIAL.COM

BLINDS DESIGNERS & MANUFACTURERS

BLINDSDESIGNERS.BE

COCONO

EMMA TERWEDUWE

EMMATERWEDUWE.COM

FRIZBEE CERAMICS

FRIZBEECERAMICS.COM

NATALIA BRILLI

NATALIABRILLI.EU

STACK BY STUDIO MOTO

STACK-FURNITURE.COM

STUDIO ROMBAUTS

STUDIOROMBAUTS.BE

TENUE DE VILLE

TENUEDEVILLE.COM

TERRAIN VAGUE

TERRAINVAGUE.STUDIO

Praktische informatie

Parijs, 18 – 22.01.2024
 Belgium is Design
 Hall 6 TODAY
 Stand I66-J65
 Parc des expositions – Villepinte
 & op het MOM platform

Atelier Luxus maakt al meer dan 25 jaar naam met het ontwerpen van op maat gemaakte elektrische apparatuur voor topklasse interieurs. De onwrikbare toewijding aan uitmuntendheid, kwaliteitsmaterialen en precisievakmanschap vormt de kern van de aanpak.

Elk product is vervaardigd uit massief messing van hoge kwaliteit en biedt een verscheidenheid aan artistieke afwerkingen. De op maat gemaakte aanpak van Atelier Luxus gaat verder dan de industriestandaarden om volledig gepersonaliseerde producten voor zijn klanten te creëren, waarbij voortdurend naar de hoogste normen wordt gestreefd. De obsessie voor perfectie wordt weerspiegeld in elk product.

DE COLLECTIES

In de collectie staat EDGES, het assortiment stopcontacten en schakelaars ontworpen door Naci Arel, voor de 'luxe en paleis'-ervaring in interieurs. De combinatie van buitengewoon vakmanschap met puur design en rijke tinten is de signatuur van Atelier Luxus. Met prachtige details, het gebruik van massief edelmetaal en onvergelykbare vormen wordt kwaliteit zowel esthetisch als gevoelig uitgedrukt.

Gedreven door het concept van minimalisme wordt de DOT, ontworpen door Bruno Erpicum, gedefinieerd door zijn ongeëvenaarde niveau van precisie en innovatie. De massief roestvrijstalen knoppen kunnen worden geïntegreerd in zowel lambriseringen als op maat gemaakte meubels en passen zo in de meest élégantes interieurs.



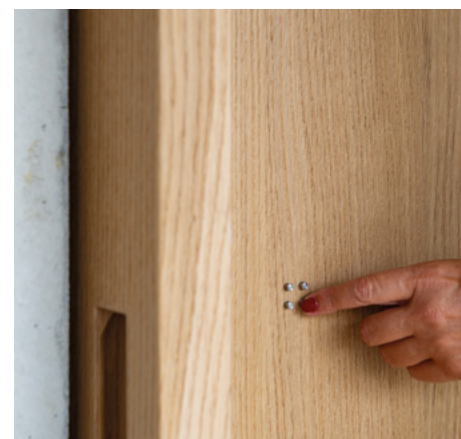
O1



O2



O2



O3

O1 COLLECTION EDGES

Messing

Diverse patines en afwerkingen beschikbaar

84 × 84 mm

Prijs op aanvraag

O2 COLLECTION Q

Messing

Diverse patines en afwerkingen beschikbaar

Ø 95 mm

Prijs op aanvraag

O3 DOT

Design: Bruno Erpicum

massief roestvrij staal en messing, met accenten

Andere patines beschikbaar

Ø 5 mm

Geïntegreerd in de muur of meubels op maat

Prijs op aanvraag

A.D.U.

WWW.ADU-OFFICIAL.COM

INFO@ADU-OFFICIAL.COM

@A__D__U__/_

MOON is een elegant en revolutionair nieuw object voor in huis. Het synchroniseert nauwkeurig met de maan in jouw locatie en toont altijd de exacte maanfase.



MOON valt niet te controleren: er is geen aan/uit schakelaar: het gaat vanzelf aan als de maan boven de horizon verschijnt, en vanzelf uit als de maan ondergaat.

Hier ligt de uitnodiging: door de controle los te laten, omarm je geduld en hoop. De maan, als symbool van het universum, beweegt op haar eigen wonderbaarlijk complexe manier, onaangedaan door onze wensen. Op een mooie plek in huis, dient MOON als een stille herinnering aan krachten die veel groter zijn dan wij. In een wereld waar controle een obsessie is, stimuleert dit verfijnde ontwerp tot contemplatie. Het daagt ons uit om na te denken over essentiële vragen en een dieper inzicht te verwerven in de choreografie van de maan, het universum en onze plaats daarin. Dat is de kern van A.D.U.: A Deeper Understanding.

— Vadim Popovsky, designer van MOON

MOON

Lichtobject

Albast, elk exemplaar 100% uniek

MOON Forty Ø 40 cm, MOON Sixteen Ø 16 cm

Prijs op aanvraag





BLINDS DESIGNERS & MANUFACTURERS

Blinds Designers & Manufacturers heeft meer dan 30 jaar ervaring in het ontwerpen en produceren van kwaliteitsjaloezieën op maat. BDMA concentreerde zich aanvankelijk op de productie van houten jaloezieën.



Vandaag biedt het een breder gamma houtsoorten en een ruime keuze aan kleuren en afwerkingen zoals natuurlijke vezels, Bois Tissé®, fijne staven geweven hout of bamboe in verschillende mechanismen en jaloezieën. Alle productie vindt plaats in de eigen ateliers van het bedrijf in België.



WWW.BLINDSDESIGNERS.BE

BDMA.VDW@SKYNET.BE

OP MAAT GEMAAKTE JALOEZIEËN

Met de hand gemaakt

Materialen: Gevlochten hout, natuurlijke materialen, aluminium, .

Afwerking en bekleding lamellen: leder, bladgoud/zilver/koper, .

Motorisatie compatibel met domotica

COCONO

INFO@COCONO.COM

@COCONO_DECO

Cocono is een nieuw Belgisch merk met een collectie duurzame objecten voor interieurdecoratie. Het merk ondersteunt opkomende ontwerpers en moedigt hun creatieve voorstellen aan. Alle producten worden volledig ontworpen en geproduceerd in België.

Het bedrijf zet zich in voor een duurzamere toekomst: alle producten van Cocono, of ze nu in kleine series of als eenmalige stukken worden geproduceerd, worden gemaakt met garens uit restanten van textielproductie. Op deze manier hanteert het merk een circulaire aanpak gebaseerd op het elimineren van afval. Het ontwerpteam maakt met de restjes tapijten die op de vloer kunnen worden gelegd of aan de muur kunnen worden opgehangen.

Met oog voor ons interieur en onze planeet, werkt Cocono samen met Go Forest, dat actie onderneemt tegen ontbossing: voor elk verkocht item wordt een boom geplant.



01



03

01 INCA, 2024

Tapijt / Wanddecoratie
100% wol

02 MILOU, 2024

Tapijt / Wanddecoratie
Wol, sisal

03 SEAWORLD, 2024

Tapijt / Wanddecoratie
Wol, zijde, bamboe

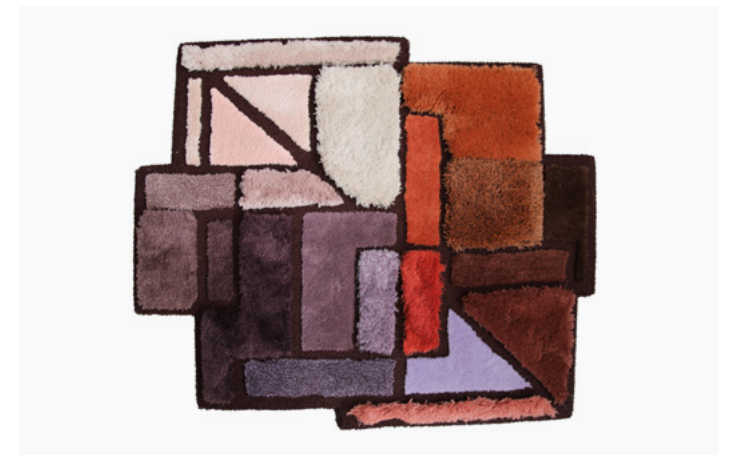
04 TETRIS, 2024

Tapijt / Wanddecoratie
Wol, zijde, katoen, mohair

Prijzen op aanvraag



02



04

Emma Terweduwe is een Belgische textielontwerpster. Haar geweven stukken zijn luxueus en expressief en combineren natuurlijke en duurzame materialen, sterke en kleurrijke grafische ontwerpen en haar unieke proces van het vilten van geweven stoffen.



Door textiel te ontwerpen dat bedoeld is om onze tastzin te stimuleren, leveren haar tactiele werken een kritiek op onze snelle en oppervlakkige maatschappij, waarin uiterlijk belangrijker is dan inhoud. Haar benadering is bewust langzaam en weloverwogen, waarbij ze digitale hulpmiddelen toepast op analoge processen zonder afbreuk te doen aan de kenmerken van een handgemaakt object.

DE COLLECTIES

BEYOND BOLD, de nieuwe serie in de GRID-collectie, presenteert een reeks jacquardgeweven dekens en kussens in vier kleurvarianties, die elk een ander soort tactiliteit en gevoel uitdrukken. Van warme zonsondergang oranje tot levendige groene tinten, ze passen harmonieus in elke ruimte en sfeer. Deze collectie verkent Emma's kenmerkende stijl van gedurfde, levendige grafische patronen omgezet in tastbare texturen en textielstukken. Elke deken wordt lokaal in België geweven van een mix van mohair, katoen en wol en met de hand afgewerkt met een speelse rand, waardoor elk stuk uniek en exclusief is.

GRADIENT is een omkeerbaar, multifunctioneel jacquardtapijt gemaakt van natuurlijke materialen. Door de stof na het weven te vervilten, kreuken, krimpen, bewegen en vervormen de materialen en komen hun meest tactiele eigenschappen tot uiting.

O2 GRADIENT, 2019

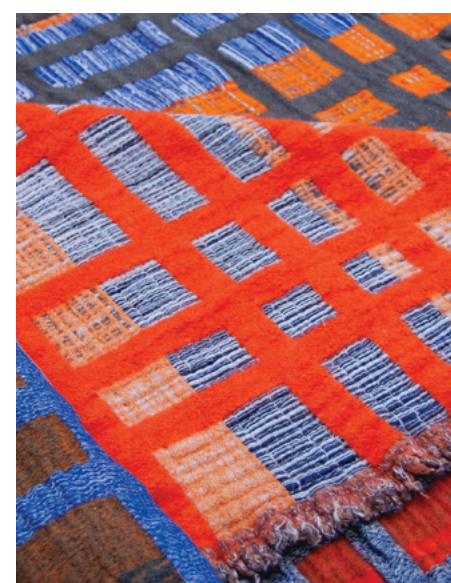
Wol, mohair, katoen, linnen
130 × 160 cm
2 kleuren: Orange, Bleu
Prijs op aanvraag

O1 BEYOND BOLD - GRID II, 2023

Mohair, katoen, wol
160 × 200 cm
4 kleuren: Electric Blue, Emerald, Peach, Sunset Orange
Retailprijs: 460 €



O1



O2



O2



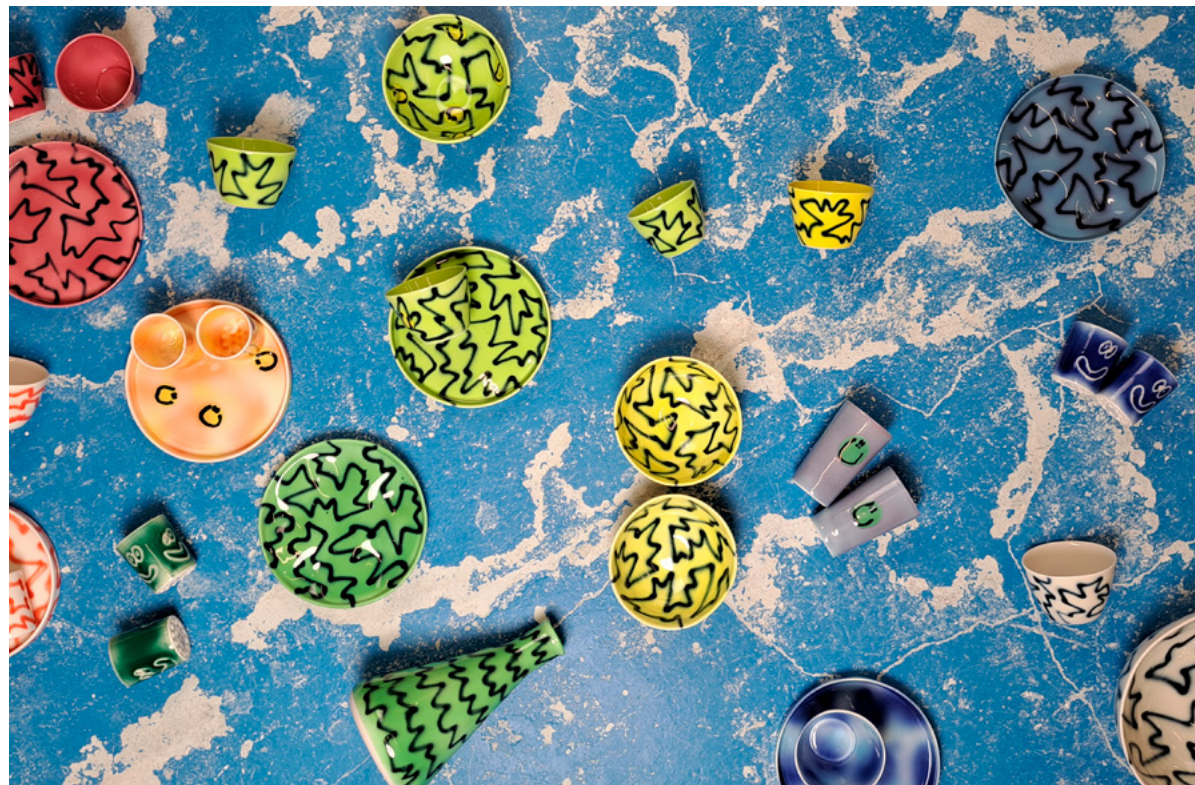
FRIZBEE

CERAMICS

FRIZBEE CERAMICS, opgericht door Lisa Egio en Elliot Kervyn, brengt een high-end handgemaakte porseleinen tafel- en huishoudelijke collectie.

Ontworpen en geproduceerd door de twee Belgische kunstenaars, afgestudeerd aan het Royal College of Arts in Londen, bevat het keramiek vaak nostalgische afbeeldingen zoals aliens en vervormde smileys, die doen denken aan street art en rave-cultuur uit de jaren '90.

Hoewel de collectie uniek is in haar ontwerp, blijft ze trouw aan de FRIZBEE CERAMICS -filosofie van duurzaamheid en functionaliteit. Sinds de lancering heeft het duo gewerkt aan samenwerkingen, tentoonstellingen en optredens met luxe-modemerken, musea, kunstgalerijen en hedendaagse kunstenaars.



WWW.FRIZBEECERAMICS.COM

GONZAGUE@FRIZBEECERAMICS.COM

[@FRIZBEECERAMICS](https://www.instagram.com/FRIZBEECERAMICS)

Mix collecties ALIEN, ICE, PIZZA, SMILE, TERRAZZO

Gietporselein, met de hand geëmailleerd
Elk stuk is uniek en met de hand gemaakt, lichtjes
verschillend van afmetingen, vorm en glazuur.

Borden Ø 10.5 cm × H 1.5 cm / Ø 19 cm × H 2 cm

Kopjes Ø 6.5cm × H 11 cm / Ø 9 × 6.5 cm / Ø 15.5 cm × H 4 cm

Kommen Ø 24 cm × H 11 cm

Schotels Ø 29 cm × H 7 cm

Geschikt voor de vaatwas

NATALIA

BRILLI

WWW.NATALIABRILLI.EU

CONTACT@NATALIABRILLI.EU

@NATALIABRILLI_PARIS

Natalia Brilli werkt al meer dan 20 jaar in de modewereld met haar eigen merk en als decorontwerper voor theater en film. Ze is gevestigd tussen Brussel en Parijs en begon in 2021 aan een nieuw hoofdstuk voor haar merk.



Ze creëert voorwerpen in gerecycleerd leder, wandtapijten en objecten in raffia, keramiek en meubels.

Vanaf het begin is haar aanpak constant geweest: schommelend tussen surrealistische en symbolische invloeden, verzamelt de ontwerpster dagelijks, in de vorm van een rariteitenkabinet, voorwerpen die op hun beurt worden gedefinieerd als talismannen of fetisjen.

Natalia Brilli's benadering is in lijn met de eisen voor kwaliteit en vakmanschap die haar zo dierbaar zijn. Ze probeert een edel karakter te geven aan de eenvoudigste dingen, om deze alledaagse voorwerpen te transformeren in luxe en zeldzame objecten, echte hybriden tussen ambacht, beeldhouwkunst en installatie.

DE COLLECTIE

Voor Maison&Objet 2024, heeft Natalia Brilli een lijn ontwikkeld genaamd ÚTILÉ, bestaande uit een grotere collectie van raffiastukken voor in huis. Een twintigtal stukken zijn volledig met de hand gehaakt in een familieatelier in Madagaskar en vermengen surrealistische invloeden met de Belgische en Italiaanse folklore die haar zo dierbaar is.



01



01



02

01 COLLECTIE MASKERS

HIVA OA, MOTO TANI

Handgehaakt raffia; echte schelpen bedekt met gerecycled lamsvel in een ton-sur-ton kleur

35 × 25 cm

Prijs op aanvraag

02 KREEFTENMAND

Handgehaakte raffia

40 × 22 × 10 cm

Prijs op aanvraag

STACK BY STUDIO MOTO

WWW.STACK-FURNITURE.COM

INFO@STACK-FURNITURE.COM

@STACK_FURNITURE / @STUDIO.MOTO

Het Gentse architectenbureau MOTO werd opgericht door Mo Vanderberghe en Thomas Hick en ontwikkelt onder meer woningbouwprojecten, culturele podia, stedelijke ontwikkelingen en scenografische projecten.



Tot hun projecten behoren de Wunderkammer-residentie voor het museum Dhondt Dhaenens in Deurle, de spiegelvrietskoten in Brussel, de herinrichting van de botanische tuin in Meise en de nieuwe uitkijktoren Westerpunt in De Panne.

DE COLLECTIE

Stack, de eerste meubelcollectie van studio MOTO, is een speelse familie van stapelbare meubels, opgebouwd uit een beperkt aantal aluminium onderdelen waarmee kasten, rekken, totems en salontafels samengesteld kunnen worden. Het is een systeem dat in elkaar wordt geklikt en waar geen schroeven of andere mechanische bevestigingen aan te pas komen. Het resultaat is een uiterst eenvoudig maar veelzijdig, duurzaam en flexibel meubelsysteem dat talloze combinaties en mogelijkheden biedt. Zowel voor in huiselijke interieurs als voor kantoren, winkels en andere omgevingen.

STACK

14 onderdelen: connectoren, cirkels, vierkanten, planken (S, M, L)
aluminiumplaten – 5 mm dikte
6 afwerkingen: brut + 5 kleuren
Oneindige mogelijkheid aan composities

Aluminium: een tijdloos en praktisch industrieel materiaal. Het is licht, sterk, flexibel en recyclebaar en krijgt een mooie patina door het gebruik. Het voldoet aan de spanning tussen het speelse en het sobere, het elegante en het robuuste, het alledaagse en het avontuurlijke.



STUDIO

ROMBAUTS

WWW.STUDIOROMBAUTS.BE

INFO@STUDIOROMBAUTS.BE

@STUDIO.ROMBAUTS



Studio Rombauts, opgericht door Bjins Rombauts, is gespecialiseerd in interieurinrichting.



Gepassioneerd door ambachten en een bepaalde levensstijl, lanceerde hij IL GIRO een nieuw keukenconcept waarmee hij luxueuze meesterwerken smeedde, handgemaakt in België en met exclusieve materialen (metalcoating, leer, hout, solid surface of microcement) geïnspireerd op de wereldreizen van de ontwerper. Een kleine keuken voor op het dakterras, rond het zwembad of als bar. De modules, ontworpen voor binnen-en buitenruimtes, weerspiegelt de passie van de maker voor perfectie.



IL GIRO

Kleine keuken

Materialen: microtopping, metaalcoating, fineer, leer, solid surface

Beschikbaar in meer dan 100 kleuren

- Spoeleiland: H 950 mm, Ø 1000 mm
- Kookeiland: H 950 mm, Ø 1000 mm
- Kolomkast: H 2100 mm, Ø 1000 mm

Prijs op aanvraag

© Registered and protected design

TENUE

DE

VILLE

WWW.TENUDEVILLE.COM

ALEXIA@TENUDEVILLE.COM

@TENUDEVILLE

Tenue de Ville is auteur en uitgever van tijdloos behang, met de eigenheid muren te transformeren. Alexia de Ville, oprichtster van het merk, creëert in haar Brusselse atelier harmonieuze patronen, texturen en kleurenpaletten.



Ze maakt graag gebruik van alle media om haar ideeën vorm te geven. Ze beweegt zich vrijelijk van gravure naar collage, van tekening naar fotografie, etc., en verfijnt haar onderzoek met grafische programma's.

DE COLLECTIE

Geïnspireerd door het traditionele thema van bloemenpatronen, heeft ontwerpster Alexia de Ville voor haar nieuwe collectie ALCHEMY de klassieke codes van bloemenbehang opnieuw verbeeld en overtroffen. Ze stuwt interieurdesign naar een tijdperk waarin kleur, textuur en vorm samenkomen in een futuristische en gedurfde expressie. Achtergronden met textuur dienen als canvas voor gestileerde flora en abstracte patronen vangen de essentie van natuurlijke kleurstoffen, die doen denken aan de schittering van mineralen en edelstenen.

Tenue de Ville hecht veel belang aan duurzaamheid en verantwoordelijkheid voor het milieu. Daarom wordt alle productie lokaal gemaakt. De inkt die wordt gebruikt voor het drukken van de collecties zijn milieuvriendelijk en het non-woven papier is PVC-vrij en gecertificeerd om het duurzame beheer van onze Europese bossen te garanderen.

ALCHEMY, 2024

Vezelvrij behangpapier 150 g/m

Verkrijgbaar op rollen, in standaardmaten of op maat

Verkoopprijs: vanaf 66€/m²



01 MOUNTAIN PLATE

Bord

Geglazuurd steengoed, gekleurd in het materiaal (wit/zwart)

Ø27 × H 3,5cm

Stapelbaar

OCEAN COLLECTIE

Theekop – Ø 8 × H 6 cm / Ø10 × H 5 cm

Espressokop – Ø 6 × H 5cm

Wit porselein of in de massa gekleurd porselein



01

02 MOUNTAIN PLATE

DIALOGUE project in samenwerking met Chef-kok Régis Baudy

03 COLLECTION OCEAN

Dienblad – Ø33 × H 5cm

Wit geglazuurd steengoed of geglazuurd steengoed, gekleurd in het materiaal



02



03

TERRAIN

VAGUE

Terrain vague is een samenwerking tussen ontwerper Damien Gernay en keramiste Julie Istasse. Hun ontmoeting werd het verhaal van hun leven. De werken van het duo weerspiegelen hun gehechtheid aan de natuur, onthullen hun poëzie door schijnbare eenvoud en wekken emoties bij ons op.



Ze vermengen het gladde en het ruwe, controle en spontaniteit, vakmanschap en nieuwe technologieën. Terrain vague is geworteld in experiment en het verlangen om de grenzen tussen kunst, ambacht en design uit te dagen. Hoewel elk stuk in serie wordt geproduceerd, zijn ze uniek en dragen ze de sporen van handwerk en de geschiedenis van hun ontwerp in zich, waarbij elke fase van het proces wordt geabsorbeerd.

Het duo combineert vakmanschap met nieuwe technologieën en combineert traditionele giettechnieken met digitale knowhow. De ontwerpers ontwikkelen en produceren met eigen productiemiddelen. Het resultaat zijn objecten met een grote precisie en een verrassend realistische organische kwaliteit.

DE COLLECTIE

De stukken van Terrain Vague zijn poëtische evocaties die een beroep doen op ons visuele en zintuiglijke geheugen. Het project 'Dialogue' is een ontmoeting tussen tafelkunst en gastronomie. Hoewel het duo afgewerkte objecten produceert, beschouwen ze deze als onvolledig als ze onbewoond blijven door hun inhoud. Door chef-koks te ontmoeten, willen ze een dialoog op gang brengen tussen de verpakking en de inhoud, zodat het werk kan worden voltooid.

WWW.TERRAINVAGUE.STUDIO

HELLO@TERRAINVAGUE.STUDIO

@TERRAIN_VAGUE_CERAMIC



BELGIUM IS DESIGN promoot Belgisch design op de internationale scène.
Het platform bestaat al meer dan 10 jaar en is een initiatief van verschillende designpromotie-instellingen.

info@belgiumisdesign.be
belgiumisdesign.be
@belgiumisdesign

De aanwezigheid van Belgium is Design op Maison&Objet wordt georganiseerd door Flanders DC en Wallonie-Bruxelles Design Mode (WBDM).



Flanders DC for Design ondersteunt, promoot en verbindt Vlaamse ondernemers en bedrijven uit de designsector, zowel bij de start, de groei als de professionele uitbouw van hun onderneming. Flanders DC geeft advies en begeleiding, opent deuren in het buitenland via internationale acties, zorgt voor erkenning met o.a. de Henry van de Velde Awards, en inspireert en stimuleert samenwerkingen.



De Belgische creativiteit in de designsector belichamen en jonge dynamische bedrijven promoten die de must-have van morgen zullen zijn, dat is de missie van Wallonie-Bruxelles Design Mode (WBDM), het overheidsagentschap voor de promotie van design en mode, dat de internationale zichtbaarheid van ontwerpers uit Wallonië en Brussel wil verbeteren. Sinds 2006 ondersteunt WBDM deze creatieve industrieën, voornamelijk aan de hand van collectieve stands op internationale handelsbeurzen, tentoonstellingen, B2B-evenementen en vergaderingen met de pers en andere internationale opiniemakers. Via deze activiteiten blijft WBDM de bloei van bedrijven in deze sector van dichtbij opvolgen.

FLANDERS DC

Diestsevest, 76
3000 Leuven (België)

CHRISTIAN OOSTERLINCK
Christian.oosterlinck@flandersdc.be
M +32 (0) 497 59 33 18
flandersdc.be
@flandersdcfordesign

WALLONIE-BRUXELLES DESIGN

MODE (WBDM)

Place Saintelette, 2
1080 Bruxelles (België)

LESLIE LOMBARD
leslie.lombard@wbdm.be
T +32 (0) 2 421 84 61
wbdm.be
@wbdesignmode

PERS

Het persdossier en beelden in hoge resolutie zijn beschikbaar op de website van Belgium is Design:

belgiumisdesign.be/press

DOMINIQUE LEFÈBVRE
Wallonie-Bruxelles Design Mode
(WBDM)
d.lefebvre@wbi.be
M +32 (0) 477 40 05 37
T +32 (0) 2 421 83 63

STEFAN CEUNEN
Flanders DC
stefan.ceunen@flandersdc.be
M +32 477 77 13 84

Graphisme: Stoëmp